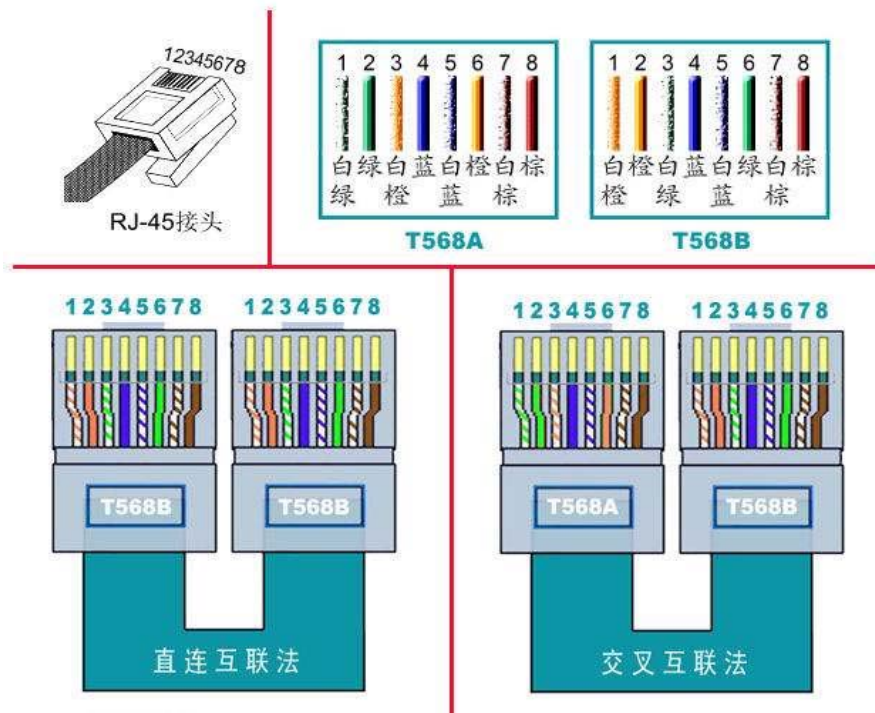


# 电话交换机管理软件网络连接说明

## 一、网络线制作

网络线将系统主机与企业局域网连接，用于语音和数据传输。网络线使用 4 对双绞线制作，采用直通线的连接方式，线序如下图所示：

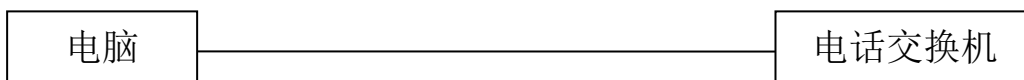
网线RJ-45接头(水晶头)排线示意图



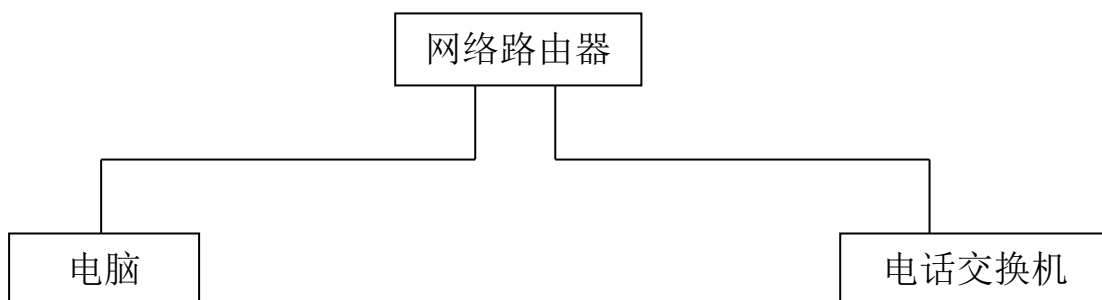
注意：一般网线平行线或者交叉线都可以连接，为了保证网络稳定性和传输距离，请按以上交叉线连接。

## 二、连接方式说明

### 1、设备和电脑直接连接



### 2、设备和电脑通过路由器连接

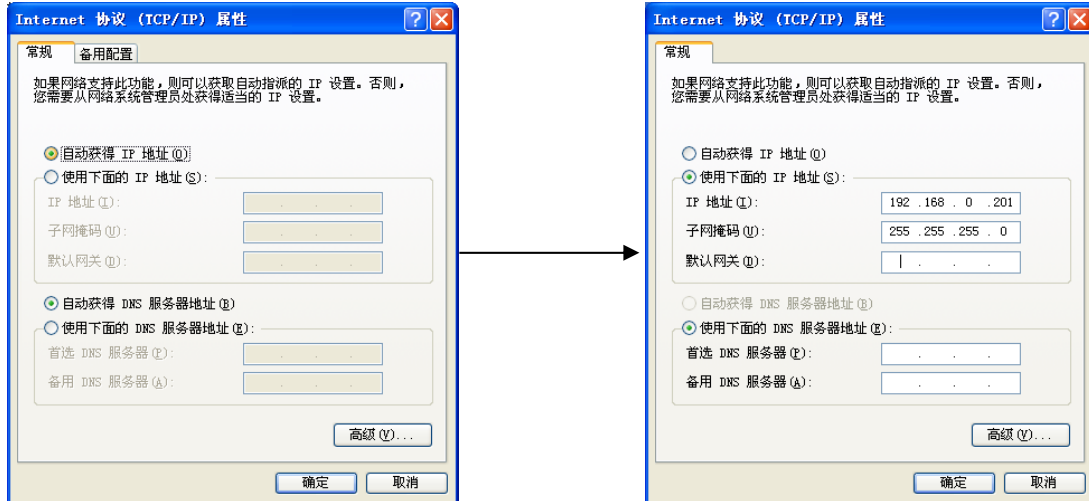


### 三、建立设备通讯

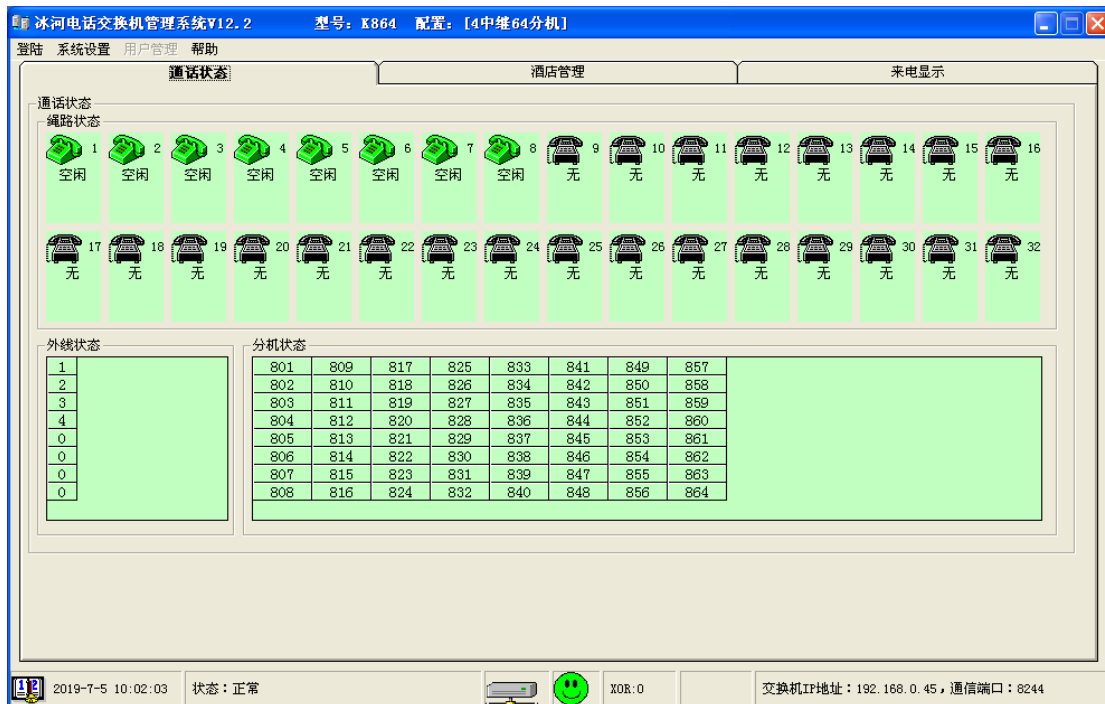
#### A、设备和电脑直接连接方法：

1、打开网络连接→本地连接→右键属性→打开 Internet 协议（TCP/IP），Windows7 显示 Internet 协议（TCP/IP）是 IPv4 →进行修改（如下图）→确定。

**注意：把电脑 IP 为 192.168.0.201 即可自动接上交换机**



2、打开设备软件→等待交换机自动连接→连接正常（如下图）



3、等待下方状态显示正常后，表示设备与管理软件通讯正常。

#### B、设备和电脑通过路由器连接方法：

1、打开设备软件→系统设置→通讯设置→搜索设备→更改交换机 IP→配置选中设备→确定→等待交换机连接→连接正常（如下图）

注意：交换机 IP 需要和本机 IP 在同一个频段下才能连接正常





2、等待下方状态显示正常后，表示设备与管理软件通讯正常。



五、以上操作后依然不能连接:

- 1、把 IP 参数重新设置确认一遍, 重启设备
- 2、确认网线是否连通。
- 3、联系咨询经销商和厂家。